

Bisley E-StarterTech

Montageanleitung



Bisley E-StarterTech

Montageanleitung



ACHTUNG: Bitte vergewissern Sie sich, dass Sie alle Teile vorliegen haben, bevor Sie mit der Montage beginnen. Bitte lesen Sie die gesamte Anleitung, bevor Sie beginnen. Befolgen Sie die Anweisungen Schritt für Schritt.

Sicherheitshinweise und Warnungen

Wichtige Informationen zu Ihrem Produkt – bitte gründlich durchlesen!

Stellen Sie sicher, dass die Montage und Installation, von einer dafür geeigneten Person, nach Befolgung dieser Aufbauanleitung ausgeführt wird. Die Nichtbeachtung der Sicherheits- und Installationshinweise in dieser Anleitung kann zu schweren Verletzungen führen!

Bewahren Sie Kleinteile, Plastikbeutel und Folien außer Reichweite von Kindern auf. Es besteht ein potenzielles Erstickungsrisiko, wenn Kinder mit Plastiktüten spielen! Achten Sie bitte ebenfalls auf die korrekte Entsorgung des Verpackungsmaterials.

Halten Sie Kinder von elektrischen höhenverstellbaren Schreibtischen, Steuergeräten und Kabeln fern. Der Hersteller ist nicht verantwortlich für Schäden, die durch unvorhersehbares Verhalten der Kinder entstehen.

Bitte beachten die mit der Verwendung dieses Produktes verbundenen Risiken. Kinder und Personen mit kognitiver Beeinträchtigung sollten dieses Produkt nicht ohne Aufsicht verwenden.

Setzen Sie sich niemals auf den Tisch und überschreiten Sie nicht das zulässige Höchstgewicht des Tisches. Bei Fragen hierzu, können Sie sich gerne an Ihren Fachhändler oder direkt an Bisley wenden.

Bisley GmbH
Wiesenstr. 70 A3
D- 40549 Düsseldorf
T +49 (0) 211 87541 600
www.bisley.de | info@bisley.de

Elektronische Sicherheitshinweise

Dieses Produkt wird mit Strom betrieben. Um Verbrennungen, Brände und Stromschläge zu vermeiden, lesen Sie bitte die Anweisungen sorgfältig durch!



Reinigen Sie das Gerät nicht mit Wasser, wenn es noch an das Stromnetz angeschlossen ist.



Nehmen Sie keine Komponenten auseinander oder tauschen Sie sie aus, während das Gerät noch an die Stromversorgung angeschlossen ist.



Betreiben Sie das System niemals mit einem beschädigten Kabel oder Stecker. Wenden Sie sich an Ihren Fachhändler oder direkt an Bisley, um die beschädigten Teile auszutauschen.



Betreiben Sie das System nicht in feuchter Umgebung oder wenn die elektrischen Komponenten mit Flüssigkeiten in Berührung gekommen sind.



Nehmen Sie das System nicht in Betrieb, wenn die Steuereinheit Geräusche oder Gerüche verursacht.

Änderungen an dem Gerät und der Steuereinheit sind nicht erlaubt.

Sonstige Sicherheitshinweise

- Entfernen Sie während des Aufbaus und der späteren Nutzung alle Hindernisse aus dem Bereich um den Schreibtisch.
- Verhindern Sie Stolperfallen und Unfälle, indem Sie alle Kabel und Drähte sorgfältig ordnen.
- Versuchen Sie niemals, das Gestell oder die Komponenten des Tisches zu modifizieren oder zu verändern.
- Bringen Sie nichts an den beweglichen Verbindungsstellen des Tischgestells an.
- Der Schreibtisch ist nur für die Verwendung in Innenräumen geeignet.

PFLEGEHINWEISE

Sie können das Produkt mit warmem Wasser oder mildem Reinigungsmittel reinigen. Zum Entfernen von Staubpartikeln kann ein angefeuchtetes Mikrofasertuch verwendet werden.



Beseitigung

Das Produkt mit diesem Zeichen weist darauf hin, dass es in der gesamten EU nicht mit anderen Haushaltsabfällen entsorgt werden darf. Um mögliche Schäden für die Umwelt oder die menschliche Gesundheit durch unkontrollierte Abfallentsorgung zu vermeiden, recyceln Sie es verantwortungsbewusst, um die nachhaltige Wiederverwendung von Materialressourcen zu fördern. Um Ihr gebrauchtes Gerät zurückzugeben, wenden Sie sich bitte an den örtlichen Recyclingdienst.

BISLEY

Bisley E-StarterTech

Montageanleitung



ATTENTION: Please ensure you have all the parts before commencing assembly. Please read all of the instructions before beginning. Follow the instructions step by step.

Safety Instructions and Warnings

Important information - Please read carefully

Ensure that assembly and installation of the product is carried out by a qualified person in accordance with provided instructions. Any failure to observe the safety and installation instructions in this manual can result in serious injury!

Warning! Risk of suffocation: Keep small parts, plastic bags and foils out of the reach of children. There is a potential risk of suffocation if children play with plastic bags! Please also ensure that the packaging material is disposed of correctly.

Keep children away from electric height-adjustable desks, control units and cables. The manufacturer is not responsible for damage caused by unforeseeable behavior of children.

Please note the risks associated with the use of this product. Children and persons with cognitive disabilities should not use this product without supervision.

Never sit on or exceed the rated weight of the desk. If you have any questions, please contact your authorized retailer or Bisley directly.

Electronic Safety Instructions

The product is powered by electricity. In order to avoid burn, fire and electric shock, please read the instructions carefully.



Don't clean the product with water while the power is still connected.



Don't disassemble or replace components while the power is still connected.



Never operate the system with a damaged cord or plug. Please contact your point of purchase to replace the damaged parts.



Never operate the system if it's in moist environment or its electrical components have contact with liquids.



Don't operate the system if the control box makes noise or odor. Alterations of the given power unit and control box aren't allowed.

Other Safety Instructions

- Remove any obstacles from the area around the desk during assembly and subsequent use.
- Organize all cords and wires to prevent any possible tripping or accidents from occurring.
- Never attempt to modify or change the desk frame or components that operate the desk.
- Don't add anything to the adjustable junctions of the desk frame.
- The desk is rated for indoor use only.

Care Instructions

The unit can be cleaned with warm water and a mild detergent solution. A damp cloth can be used to remove dust particles. Continued polishing will alter the finish by increasing the gloss level.




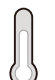

Disposal

The product with this mark indicates that this product shouldn't be disposed with other household wastes throughout EU. To prevent possible harm to the environment or human health from uncontrolled waste disposal, recycle it responsibly to promote the sustainable reuse of material resources. To return your used device, please use the local recycle service.

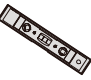

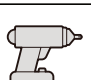

Bisley E-Startertech

Montageanleitung

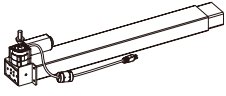
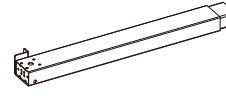
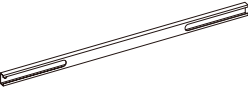
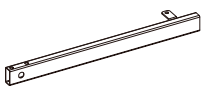
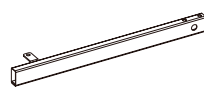
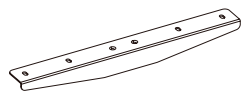
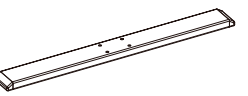

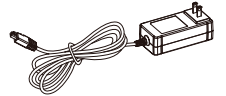










Wichtige Hinweise

	Stromzufuhr: 100-240 V
	Betriebstemperatur: -5°C - +40°C
	Max. Belastbarkeit: 80kg

Benötigte Werkzeuge

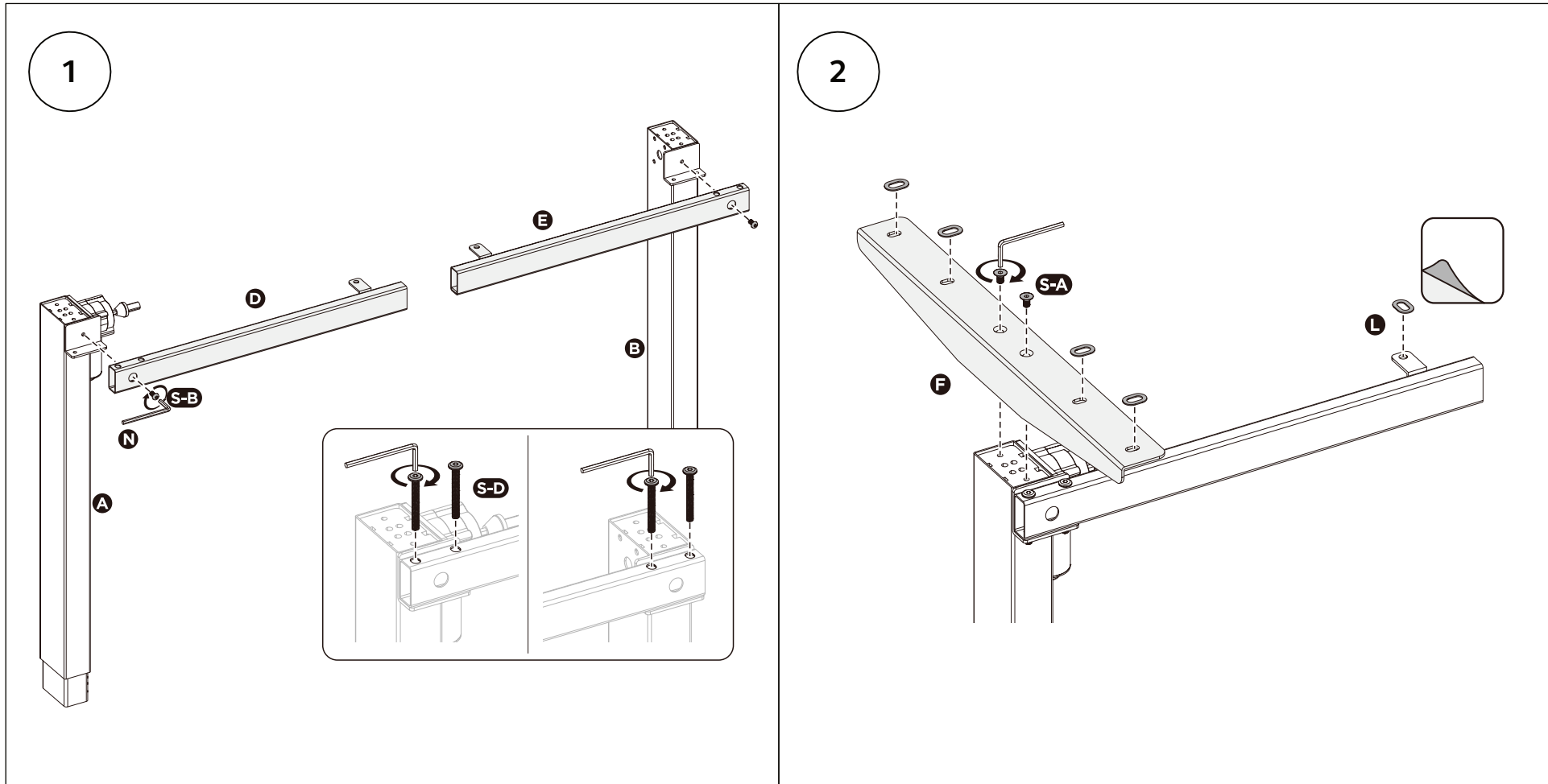
	Wasserwaage
	Inbusschlüssel (im Lieferumfang enthalten)
	Bohrmaschine
	Schraubendreher

Lieferumfang

A  Hubsäule x1	B  Hubsäule x1	C  Querstrebe x1	D  Querträger x1
E  Querträger x1	F  Seitenhalterung x2	G  Fußgestell x2	H  Synchronstange x1
I  Netzstecker x1	J  Steuerung x1	K  Bodenschoner x4	L  Antivibrationspad x10
M  Kabelklemme x3	N  4 mm Imbus Schlüssel x1	S-A  M6 x 10 mm x4	S-B  M6 x 12 mm x6
S-C  M6 x 30 mm x8	S-D  M6 x 45 mm x4	S-E  ST5.0 x 14 mm x15	

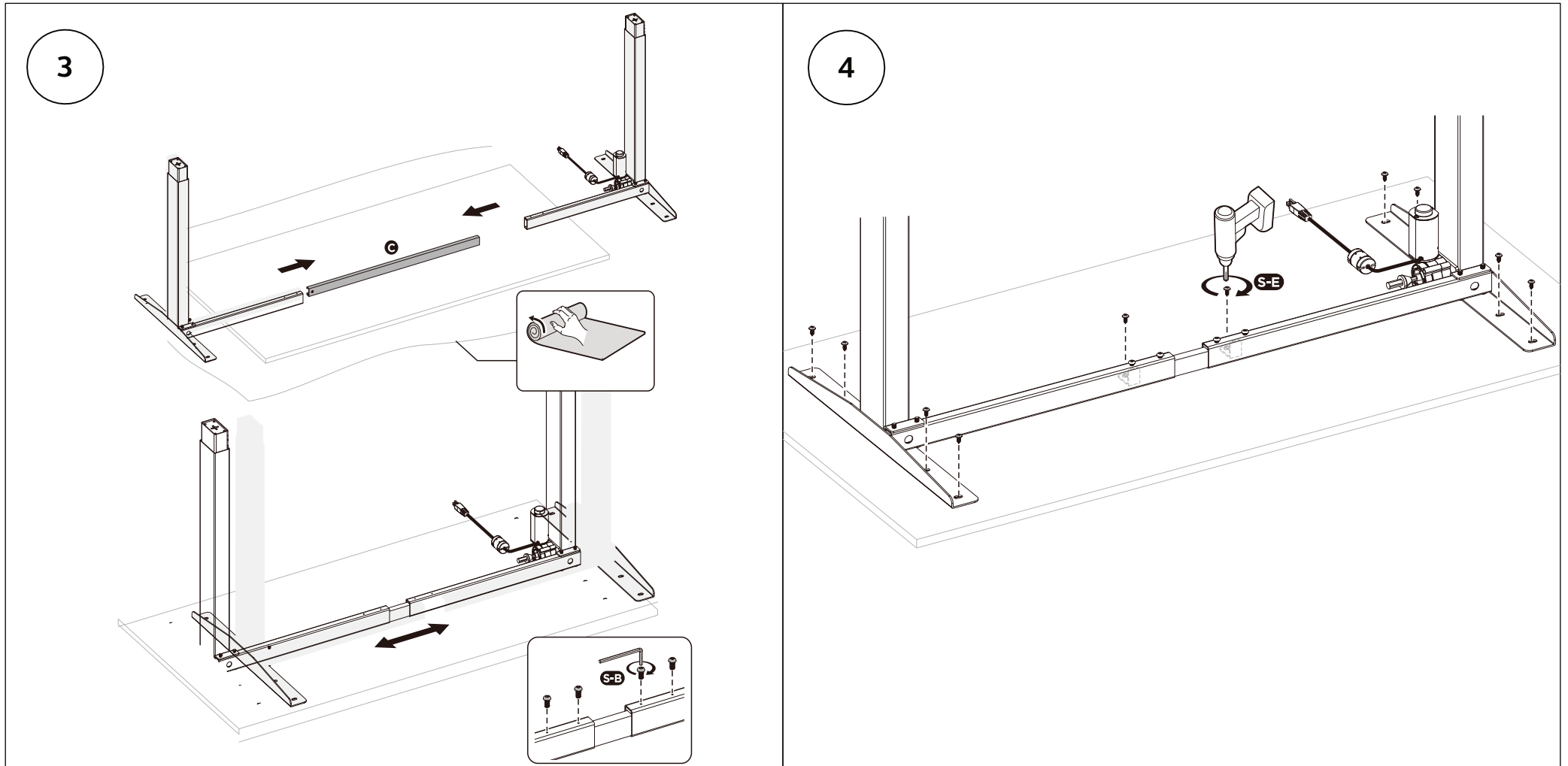
Bisley E-StarterTech

Montageanleitung



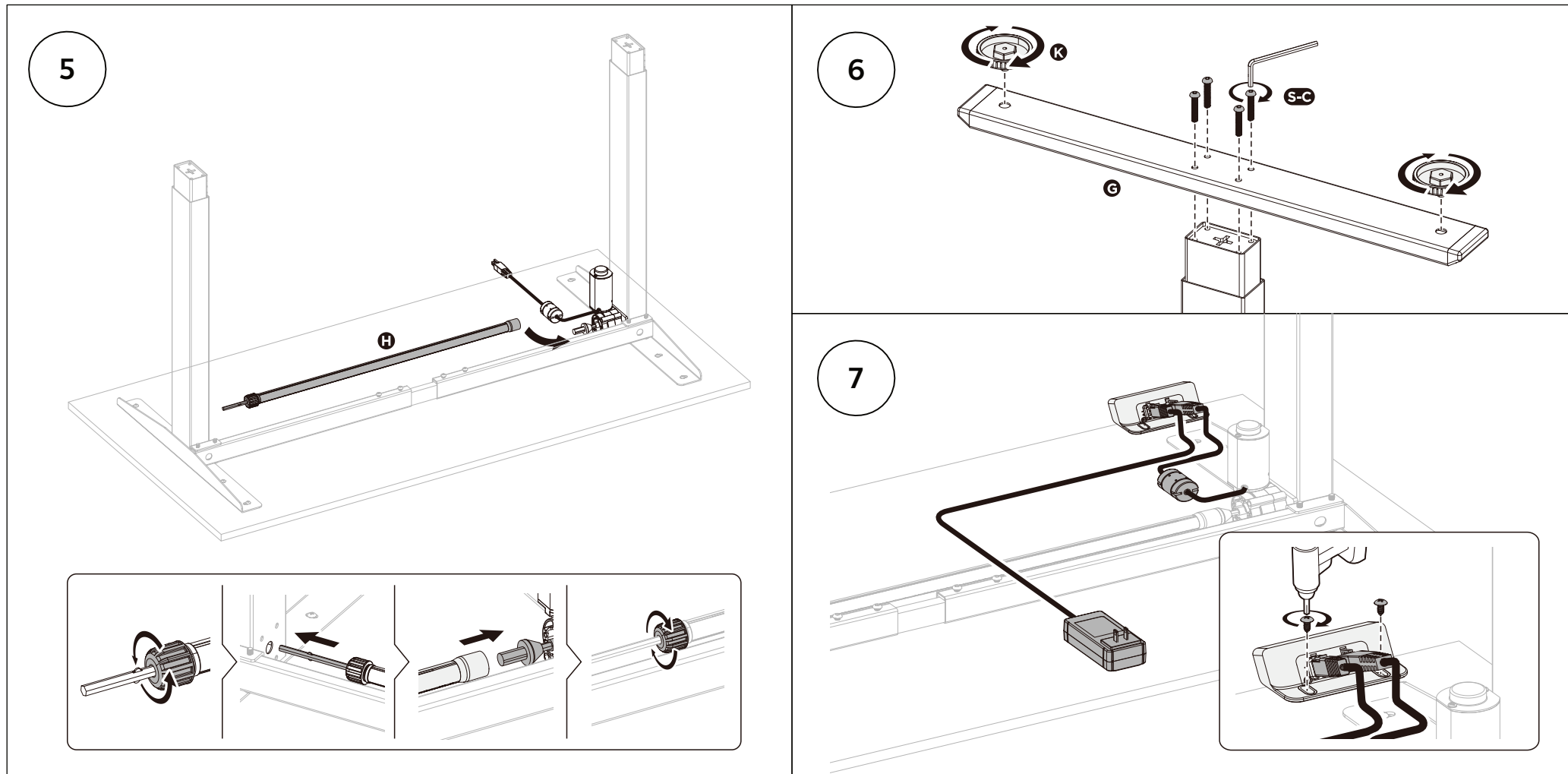
Bisley E-StarterTech

Montageanleitung



Bisley E-StarterTech

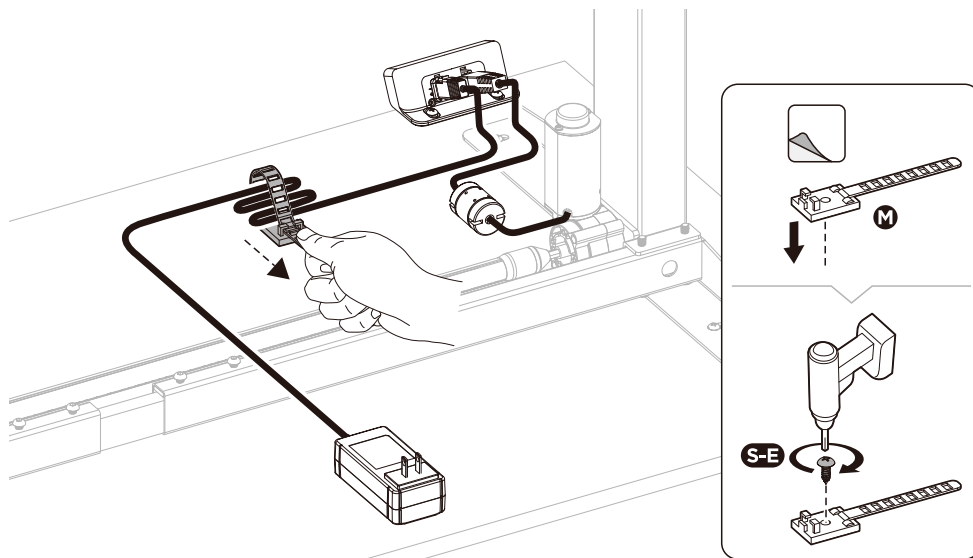
Montageanleitung



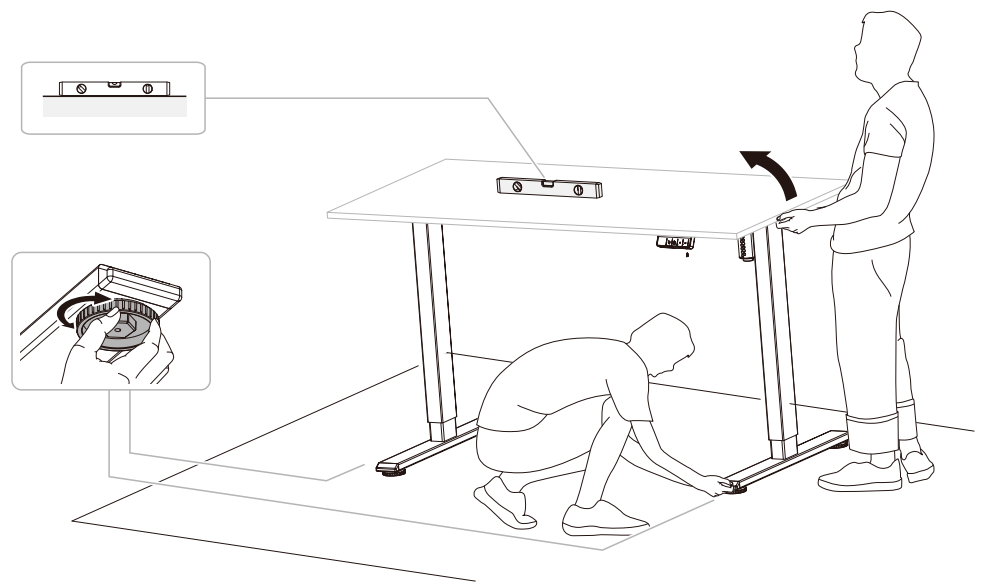
Bisley E-StarterTech

Montageanleitung

8



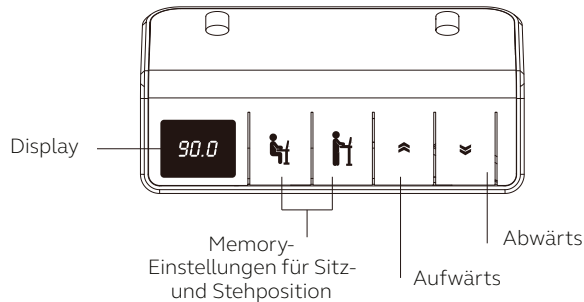
9



Bisley E-StarterTech

Montageanleitung

Handbuch zur Einstellung der Höhe



Betriebsanleitung

1. Erste Inbetriebnahme

Beim ersten Einschalten zeigt das Display die aktuelle Tischhöhe an und kann mit Werkseinstellungen genutzt werden. Stimmt die angezeigte Höhe nicht mit der tatsächlichen überein, ist ein Reset erforderlich.

2. Reset

Taste „Abwärts“ gedrückt halten, bis der Tisch vollständig abgesenkt ist und weitere 5 Sekunden gedrückt halten. Anzeige zeigt „RST“ → Reset gestartet. Taste weiterhin gedrückt halten, bis der Tisch seine niedrigste Position erreicht und kurz wieder anhebt. Dann Taste loslassen → Reset abgeschlossen. Wird der Reset abgebrochen, muss er erneut durchgeführt werden. Andere Funktionen sind erst danach verfügbar.

3. Aufwärts-/Abwärts-Bewegung:

Halten Sie die Taste "Aufwärts" oder "Abwärts" gedrückt, bis der Tisch die gewünschte Höhe erreicht hat.

4. Speichereinstellungen

Um eine Höheneinstellung zu speichern, fahren Sie den Tisch auf die gewünschte Höhe. Im Stillstand halten Sie eine der beiden Memory-Tasten 5 Sekunden lang gedrückt.

Anzeige: „S-X“

Aktuelle Höhe wird gespeichert und bleibt auch nach Stromausfall erhalten.

5. Tastensperre (Kindersicherung)

Beide Tasten Auf + Ab gleichzeitig 5 Sekunden gedrückt halten.

Anzeige „LOC“ → System gesperrt.

Zum Entsperren erneut beide Tasten 5 Sekunden drücken, bis wieder die Tischhöhe angezeigt wird.

6. Energiesparmodus

Wenn 1 Minute lang keine Taste gedrückt wurde, wechselt das Display in den Energiesparmodus und das Display schaltet sich aus. Beim Drücken einer beliebigen Taste wird das Display wieder aktiv geschaltet.

8. Benutzerdefinierte Optionen:

Halten Sie beide Memory-Tasten gleichzeitig für 5 Sekunden gedrückt, um das Menü zu öffnen. Die aktuell ausgewählte Menüoption beginnt zu blinken. Drücken Sie kurz beide Memory-Tasten um durch das Menü zu scrollen. Um den ausgewählten Menüpunkt zu bearbeiten drücken sie die Auf- bzw. Abwärtstaste. Beim Einstellen der Mindest- und Maximalhöhe bestätige die Änderungen im Menü. Halte dazu die beiden Memory-Tasten gedrückt, bis ein Fortschrittsbalken erscheint. Sobald der Fortschrittsbalken 100 % erreicht, werden alle aktuellen Menüeinstellungen gespeichert. Wenn das Speichern erfolgreich war, wird „SUS“ angezeigt; wenn es fehlschlägt, wird „FAL“ angezeigt. Wenn 10 Sekunden lang keine Bedienung erfolgt, wird das Menü automatisch beendet.

Navigation im Menü

Funktion	Display	Bemerkung
Mindesthöhe	Einstellbereich: 700-1050 mm	Muss mindestens 10 cm niedriger als die Maximalhöhe sein
Maximalhöhe	Einstellbereich: 800-1150 mm	Muss mindestens 10 cm höher als die Mindesthöhe sein
Tischplattenstärke	Einstellbereich: 0-300 mm	Definiert die Referenzhöhe der Tischplatte
Kollisionsschutz beim Hochfahren	Einstellbereich: 0-5	Empfindlichkeit steigt mit höherem Wert. 0 = deaktiviert
Kollisionsschutz beim Absenken	Einstellbereich: 0-5	Empfindlichkeit steigt mit höherem Wert. 0 = deaktiviert
Einheit der Höhenanzeige	U-0 U-1	Zentimeter (cm) Zoll (inch)

Bisley E-StarterTech

Montageanleitung

Fehlercodes

Error	Behebung
SC0	Selbsttest fehlgeschlagen – Standby-Strom abnormal Netzstecker ziehen und erneut einstecken. Wenn der Alarm weiterhin besteht, Controller oder Steuerbox ersetzen.
SC1	Selbsttest fehlgeschlagen – Hauptstromversorgung abnormal Netzstecker ziehen und erneut einstecken. Wenn der Alarm weiterhin besteht, Controller, Netzteil oder Steuerbox ersetzen.
C3	Selbsttest fehlgeschlagen – Sensorfehler Netzstecker ziehen und erneut einstecken. Wenn der Alarm weiterhin besteht, Controller oder Steuerbox ersetzen.
SC2	Selbsttest fehlgeschlagen – Antriebsspannung abnormal Netzstecker ziehen und erneut einstecken. Wenn der Alarm weiterhin besteht, Controller oder Steuerbox ersetzen..
R-3	Synchronisationsfehler Reset durchführen, um den Fehlercode zu löschen.
HOT	Überhitzungsschutz Das System wechselt automatisch in den Schutzmodus. Der Alarm stoppt automatisch nach 18 Minuten.
R-5	Abnormale Hauptversorgungsspannung Nach Wiederherstellung der Spannung wird der Alarm automatisch gelöscht. Wenn der Alarm häufig auftritt, Controller oder Netzteil prüfen bzw. ersetzen.
RST	Reset nicht abgeschlossen Reset vollständig durchführen.
FQ	Kurzschluss im Antriebskreis Netzstecker ziehen und erneut einstecken. Falls der Alarm bleibt, Controller oder Steuerbox ersetzen.
E12	Motor-Phasenausfall Motorleitungen prüfen und korrekt anschließen, danach Reset durchführen. Bei weiterhin bestehendem Alarm Controller oder Motorleitungen ersetzen.
E3	Motor-Hall-Signal abnormal Motorleitungen prüfen, neu anschließen und Reset durchführen. Bei weiterhin bestehendem Alarm Controller oder Motorleitungen ersetzen.
EH	Kollisionsschutz ausgelöst Sicherstellen, dass der Schreibtisch stabil steht und sich keine Hindernisse im Verstellbereich befinden.
E16	Motorleitungen nicht verbunden Motorleitungen prüfen und anschließen. Falls Alarm bleibt, Controller oder Leitungen ersetzen.
E17	Mechanischer Fehler Hubgestell oder Motor auf Defekte prüfen.